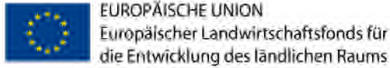
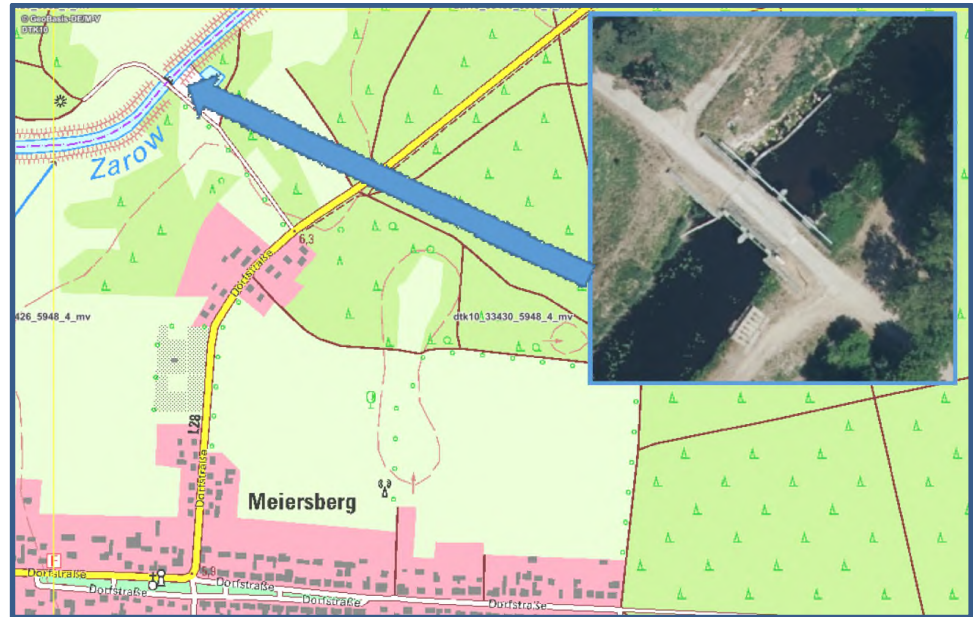


## **Konzept – Optimierung der Fischaufstiegsanlage am Wehr Meiersberg in der Zarow**



**Hier investiert Europa in die ländlichen Gebiete.**

- Bezeichnung:** Konzept – Herstellung der ökologischen Durchgängigkeit in der Zarow durch Optimierung der Fischaufstiegsanlage am Standort des Wehres Meiersberg
- Förderinhalt:** Konzeption im Zusammenhang mit der naturnahen Entwicklung von Fließgewässern
- Förderziel:** Wiederherstellung, Erhaltung und Verbesserung der biologischen Vielfalt, der Landbewirtschaftung mit hohem Naturwert sowie des Zustands europäischer Landschaften
- Lage:**



Landkreis Vorpommern-Greifswald, Meiersberg  
© StALU VP

- Zeitraum:** Beginn: 2022  
Ende Machbarkeitsstudie: 2024
- Beschreibung:** Die Zarow ist ein WRRL-berichtspflichtiges Fließgewässer. Es ist ein natürliches Gewässer und es gilt als Bewirtschaftungsziel den guten ökologischen Zustand zu erreichen. Die Zarow erstreckt sich über eine Länge von 17,6 km vom Zusammenfluss des Landgrabens mit dem Weißen Graben bei Ferdinandshof bis zur Einmündung in das Stettiner Haff bei Grambin. Der Fluss ist überwiegend mit einem Trapezprofil von ca. 12 m Sohlbreite und Böschungsneigungen von ca. 1:2 ausgebaut. Der letzte Ausbau der Zarow mit Regelprofilen und Staustufen wurde in den sechziger Jahren durchgeführt. Die Staustufen wurden seit den 90er Jahren mit Fischaufstiegsanlagen (FAA) zur Herstellung der ökologischen Durchgängigkeit ausgestattet. Verschiedene Funktionskontrollen haben jedoch gezeigt, dass einige FAA nicht vollumfänglich funktionieren. Die FAA am Wehr Meiersberg wurde 2003 errichtet und 2008 einer Funktionskontrolle unterzogen. Aufgrund der zu niedrigen Beckentiefen entspricht die FAA nicht mehr den aktuellen Vorgaben des Methodenstandards für die Funktionskontrolle von Fischaufstiegsanlagen in Mecklenburg-Vorpommern (Ode et al. 2015). Des Weiteren sind mittlerweile bauliche Mängel durch Erosion im Einstieg der Anlage zu verzeichnen. Um mögliche Optimierungsmaßnahmen zur Herstellung der vollständigen ökologischen Durchgängigkeit am Wehr Meiersberg aufzuzeigen, wurde eine Konzeptförderung zur anzufertigenden Machbarkeitsstudie zugewiesen.

- Weitere Informationen:** Link zur EU-Kommission:  
[https://ec.europa.eu/agriculture/rural-development-2014-2020\\_de](https://ec.europa.eu/agriculture/rural-development-2014-2020_de)